

Samværs- og ordensregler

Vis ansvar	Vis respekt	Vis omsorg
Alle har ansvar for at undervisningen kan gennemføres med bedst muligt udbytte for alle	Elever skal til enhver tid rette sig efter, hvad de voksne siger	Vi taler pænt til og om hinanden
Vi færdes stille og roligt på de indendørs fællesarealer	Vi skal lave vores lektier og komme ind til time, når det ringer første gang	Tag kammerater med i fællesskabet og hjælp hinanden
Ryd op og hold orden	Vi passer på hinanden - hinandens og skolens ting	Søg hjælp hos personalet hvis nødvendigt

Husk

- Til enhver tid at rette dig efter skolepatruljens anvisninger.
- At trække din cykel/knallert/løbehjul mv. på skolens område.
- At parkere din cykel/knallert/løbehjul mv. i/ved cykelstativerne foran skolen eller på det anviste område i cykelskuret.
- At vise hensyn til kørende og gående, når du venter på en bus.
- At du kun må opholde dig i cykelskuret, når du skal hente/stille din cykel eller knallert.
- At være på din plads i undervisningslokalerne, når lektionerne starter.
- At hænge dit overtøj på gangen og altid tage dine værdigenstande med dig.
- At du skal gå på gangen.
- At smide affald i skraldespandene. Vis hensyn.
- At almindeligt boldspil kun må foregå udendørs på anviste områder, og fodboldspil kun foregår på fodboldbanen og multibanerne. I atriumgårdene og skolegården ved musik, må der kun anvendes de blå/gule "ostebolde", skumbolde eller plastikbolde. Se oversigtskort neder



- st.
- At du selv kommer til at betale, hvis du med vilje ødelægger skolens ting.
- At sodavand, slik, chips kage og lignende kun er noget vi indtager, når det er aftalt med de voksne.
- Læskedrikke med højt koffeinindhold, herunder energidrikke, må ikke medbringes eller drikkes på skolen, da de er usunde, vanedannende og ikke gavner indlæringen.
- At man ikke må ryge, medbringe eller indtage nogen former for rus – eller vanedannende midler, herunder snus, i skoletiden og på skolens område.
- Om brug af mobiltelefoner: Mobiltelefoner låses hver morgen ind i et skab i klassen, og mobilene låses ud ved skoledagens afslutning.
Undtagelser: Hvis underviser ønsker at bruge den i undervisningen. Mobilen låses igen ind i skabene efter endt brug. Et Smartwatch må kun bruges som ur og skal være frakoblet net og mobiltelefon.

Se i øvrigt Nysted Skoles princip for digitale devices (vedtaget i 2023).

- Om brug af de udleverede tablets og Pc'er. Begge er et arbejdsredskab, som skolen stiller til rådighed de må ikke bruges til spil, medmindre det er som et led i undervisningen. Du må ikke ændre på opsætningen. I 6.-9. klasse er man selv ansvarlig for, at pc og oplader låses inde i det udleverede skab. Der kan stilles krav om erstatning, hvis man efterlader, Tablet, PC og oplader uden opsyn/ulåst.
- At din adfærd på digitale medier i fritiden kan have konsekvenser i skoletiden fx i form af inddragelse af mobiltelefon, udelukkelse fra fællesskabet mm.
- At der gælder særlige regler, hvis der er faldet sne. Disse regler meldes ud, når og hvis det bliver aktuelt.

Hvis du går i Afdeling 1:

- Skal du være ude i frikvartererne, med mindre en voksen har givet lov til at man må være inde.
- Må du kun opholde dig på de områder som er angivet på billedet nederst.

Hvis du går i 6.-9. klasse:



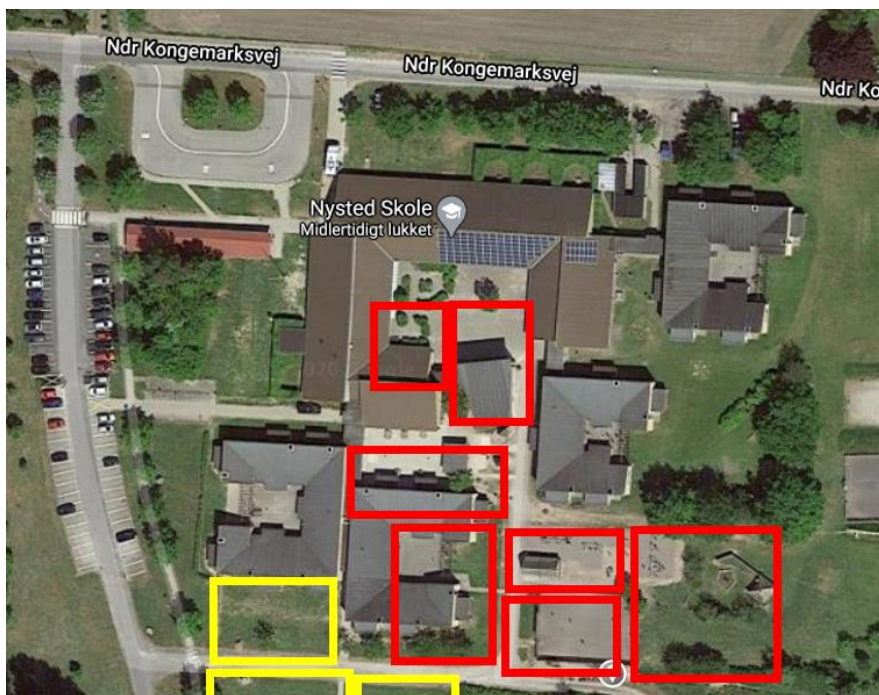
- Må du, i pauserne, være sammen med elever fra de andre klasser på skolens fællesområder og uden for. Klasselokalet er kun for klassens egne elever.
- Er det tilladt at benytte salen i perioden uge 43 – 1. april.

Regler for ophold i salen:

- Personalet udarbejder en turnus.
- Man skal benytte indesko eller lignende.
- Musikanlægget må ikke benyttes.
- Nøgler, samt bolde lånes på kontoret.
- Man må ikke opholde sig i depotet.

Hvis du går i 8.-9. klasse, er det tilladt:

- At forlade skolen i frikvarterne.



Legeområder

0.-5. årgang

3.-5. årgang



Regler for boldspil på Nysted skole

- I området inden for de **røde streger**, må der kun spilles bold med bløde bolde som.
 - De blå/gule "Oste-bold" 
 - Skumbolde til stikbold. 
 - Tennisbolde til rundbold må benyttes i området mellem AFD. A og den blå boldgård.
 - Boldspil med hårde bolde (som fodbolde), må kun spilles udenfor området med de **røde streger**.

